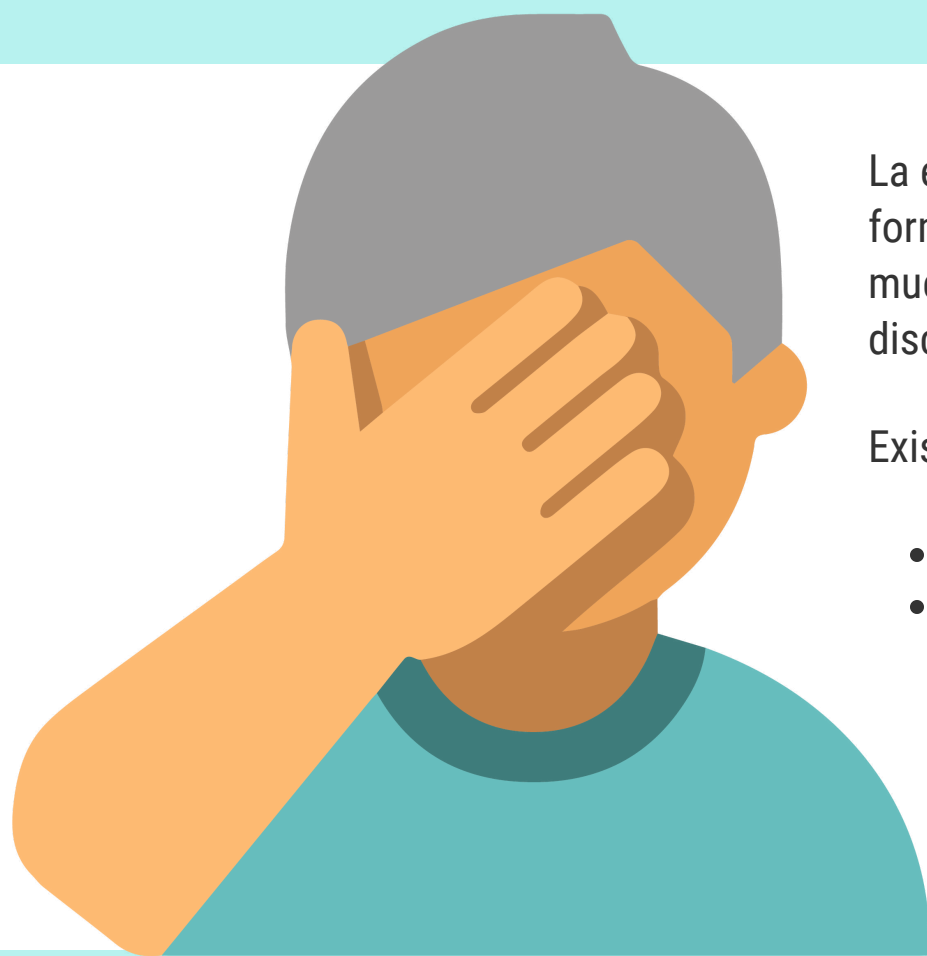
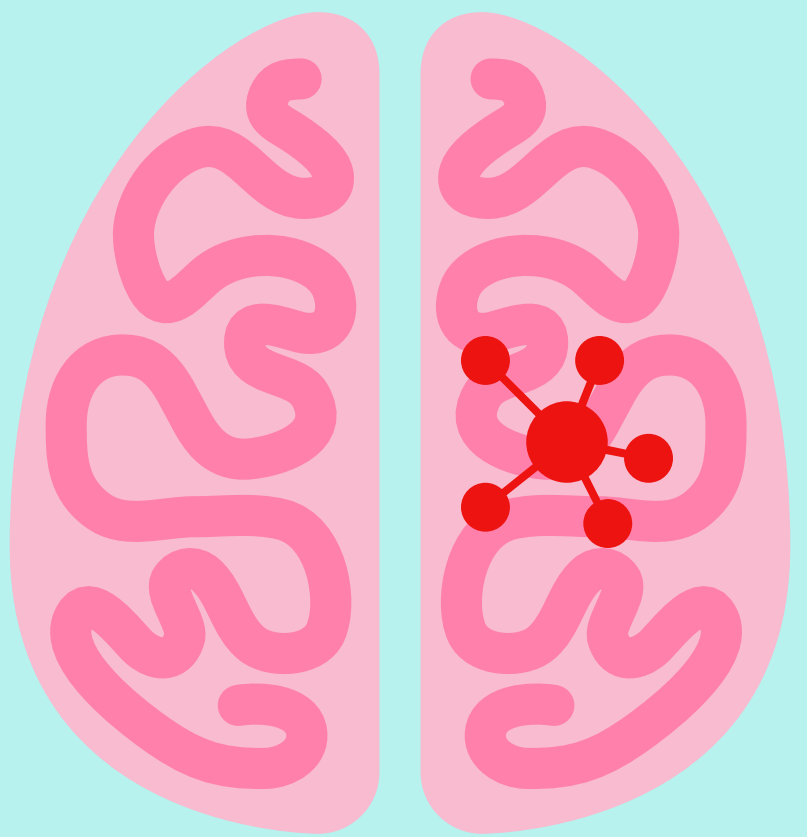


**MEDICINA GERIÁTRICA**  
**EN LA ATENCIÓN PRIMARIA**

INGER DIPLOMADO

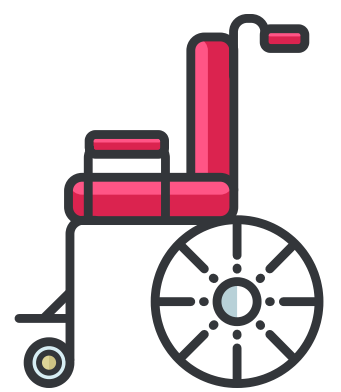
# Enfermedad vascular cerebral



La enfermedad cerebrovascular (EVC) forma parte de las 5 primeras causas de muerte en los adultos mayores y de discapacidad permanente.

Existen dos espectros de esta patología:

- isquémica
- hemorrágica



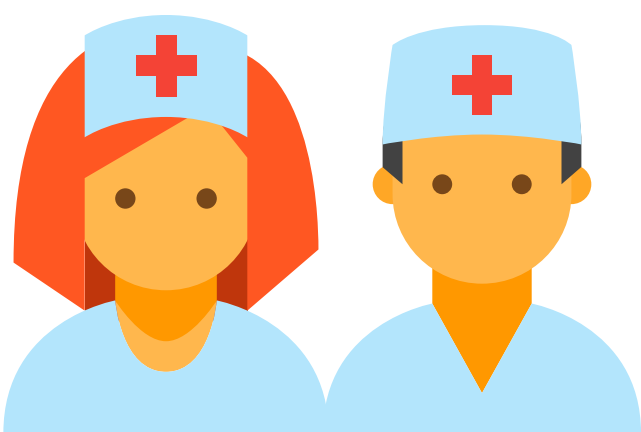
## Factores de riesgo

- El riesgo antes de los 65 años es mayor en el género masculino, posterior a esto el riesgo es equiparable.
- Los factores de riesgo cardiovascular son los elementos primordialmente asociados al desarrollo de algún evento.
- La edad es un factor de riesgo independiente.



## Diagnóstico

- El diagnóstico clínico se realiza acorde a la ubicación de la lesión.
- La RMN es el estudio de elección para el diagnóstico.
- Los estudios de laboratorio deben ir encaminados a buscar causas reversibles.
- En la fase aguda, el uso de tPA ha demostrado ser la medida más eficaz.



## Tratamiento

- Las metas del tratamiento inicial van encaminadas a disminuir al mínimo la discapacidad.
- El manejo de soporte durante el período agudo forma parte del tratamiento integral.
- El tratamiento crónico debe ir encaminado a impedir un nuevo evento.
- El mejor tratamiento crónico es el control de los factores de riesgo cardiovascular.
- La rehabilitación física y cognoscitiva debe ser parte fundamental del manejo crónico.