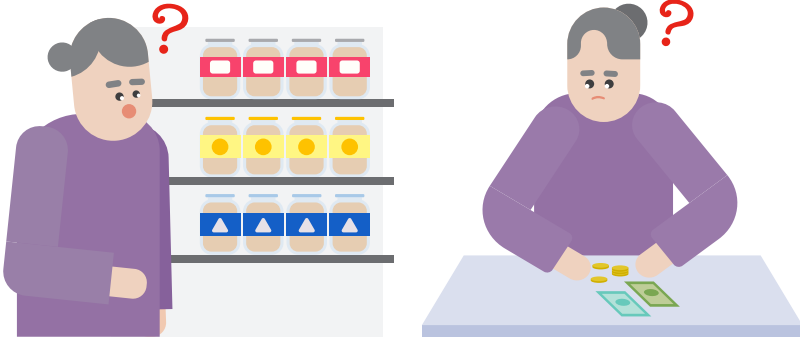


# DETERIORO COGNITIVO



El deterioro cognitivo se refiere a la **disminución en la atención, la velocidad de procesamiento de información, las funciones ejecutivas, el lenguaje, la habilidad visual-espacial, la memoria, la destreza motriz fina entre otras.**

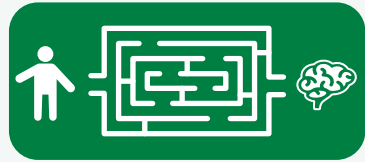
Muy a menudo, una persona mayor presenta deterioro cognitivo, cuando su capacidad para llevar a cabo **actividades cotidianas** (como hacer la compra o manejar las finanzas personales) y a su **socialización**, se ven afectados.



Un programa compuesto por actividades centradas en temas diversos es fundamental para evitar que las personas mayores sufran pérdidas significativas de capacidad mental y tengan que depender de los servicios de asistencia.

## SE RECOMIENDA:

Se pueden ofrecer actividades de estimulación cognitiva a las personas mayores que presenten deterioro cognitivo aunque no hayan sido diagnosticadas con demencia



## Para lo anterior se sugiere aplicar:

- ▶ **Pruebas de Fluencias Semánticas y Fonéticas (NEUROPSI, Prueba de Isaacs, Animales Palabras con F)**
- ▶ **Examen del Estado Mental (Minimental- Folstein)**
- ▶ **Prueba Mini-Cog©**
- ▶ **MoCA©**