

OFERTA EDUCATIVA INGER

Modalidad en línea
y presencial

2023



SALUD
SECRETARÍA DE SALUD



**INSTITUTO
NACIONAL
DE GERIATRÍA**

CURSOS Y DIPLOMADOS

MODALIDAD
EN LÍNEA

Los cursos y diplomados en línea son gratuitos,
para mayor información visita:

<https://bit.ly/Ensenanza-INGER>

O contáctanos al correo electrónico
educacionenlinea@inger.gob.mx

¿Cómo inscribirme a los cursos en línea del INGER?



— Sigue estos 3 pasos: —



1 Realiza tu registro en línea

Debes realizarlo en la fecha establecida en nuestra **programación anual**.

Disponible en nuestras redes sociales y sitio web.
El registro abre a las 10:00 a.m. Hora CDMX, México.

Envía la carta compromiso 2

Deberás enviar la carta compromiso debidamente requisitada al **correo señalado al momento de realizar tu registro en línea**.

Tanto los lineamientos como la carta compromiso los encontraras antes de empezar a llenar el formulario del registro y en los promocionales en redes sociales.



3 Recibirás usuario y contraseña

Si toda tu información es correcta y cumples con los requisitos **recibirás tu usuario y contraseña 3 días antes de que inicie el curso** al correo que hayas proporcionado.

Tanto en la carta compromiso como en el registro deberás **colocar el mismo correo electrónico**.

También puedes el tutorial de registro en:



<https://bit.ly/Registro-AulaVirtual-INGER>

AULA VIRTUAL



Preguntas frecuentes:

¿Cuanto tiempo tengo para enviar la carta compromiso?

La carta compromiso se tiene que enviar inmediatamente después de realizar el registro o máximo 5 días después de haber llenado y enviado el formulario.

Olvidé descargar la carta compromiso y los lineamientos al momento de hacer el registro, ¿dónde los puedo encontrar?

Puedes descargar la carta compromiso en:
http://bit.ly/INGER_CartaCompromiso

Los lineamientos los puedes encontrar en:
<https://bit.ly/Lineamientos-AulaVirtual>

Olvidé anotar la dirección a donde tengo que enviar la carta compromiso ¿dónde la puedo encontrar?

El correo al que se tiene que enviar la carta compromiso viene indicado al inicio del registro, justo antes de empezar a llenar el formulario con tus datos.

En caso de haber omitido la información puedes encontrar la dirección tanto en la publicación como en la imagen que compartimos en nuestras redes sociales.

No puedo ingresar o tengo un problema técnico al Aula Virtual ¿Cómo lo puedo reportar y recibir ayuda?

Favor de enviar un correo a: mesa_de_ayuda_inger@outlook.com

Programación anual 2023

de educación continua en línea*

No.	Curso/Diplomado.	Registro**	Fecha de impartición
1.	 Curso Envejecimiento Saludable	9 de enero	25 de enero al 7 de febrero
2.	 Curso Nutrición en las Personas Mayores	9 de enero	25 de enero al 7 de febrero
3.	 Curso Básico de Cuidadores	9 de enero	25 de enero al 21 de febrero
4.	 Curso Prevención de la Discriminación y Maltrato en las Personas Mayores	23 de enero	15 de febrero al 14 de marzo
5.	 Curso ICOPE Atención Integrada para un Envejecimiento Saludable	23 de enero	15 de febrero al 14 de marzo
6.	 Curso Intervenciones Comunitarias basadas en Evidencia	6 de febrero	1 al 28 de marzo
7.	 Curso Básico de Cuidadores	13 de marzo	5 de abril al 2 de mayo
8.	 Curso Atención Centrada en las Personas con Demencia	13 de marzo	5 de abril al 2 de mayo
9.	 Diplomado Envejecimiento Saludable	13 de marzo	5 de abril al 25 de julio

*Sujeto a cambios, sin previo aviso.

**Cursos y diplomados
en línea gratuitos**

****Registro limitado a 750
participantes por curso/diplomado**



SALUD
SECRETARÍA DE SALUD



AULA VIRTUAL

Programación anual 2023

de educación continua en línea*

No.	Curso/Diplomado.	Registro**	Fecha de impartición
10.	 Curso Metodología de la Investigación en Geriatría	20 de marzo	12 de abril al 9 de mayo
11.	 Curso Envejecimiento Saludable	27 de marzo	19 de abril al 2 de mayo
12.	 Curso Prevención de la Discriminación y Maltrato en las Personas Mayores	10 de abril	3 al 30 de mayo
13.	 Curso ICOPE Atención Integrada para un Envejecimiento Saludable	15 de mayo	7 de junio al 4 de julio
14.	 Curso Nutrición en las Personas Mayores	26 de junio	19 de julio al 1 de agosto
15.	 Diplomado Medicina Geriátrica en la Atención Primaria	3 de julio	26 de julio al 17 de octubre
16.	 Curso Prevención de la Discriminación y Maltrato en las Personas Mayores	24 de julio	16 de agosto al 12 de septiembre
17.	 Curso Envejecimiento Saludable	11 de septiembre	4 al 17 de octubre
18.	 Curso Metodología de la Investigación en Geriatría	11 de septiembre	4 al 31 de octubre

*Sujeto a cambios, sin previo aviso.

Cursos y diplomados en línea gratuitos

****Registro limitado a 750 participantes por curso/diplomado**



SALUD
SECRETARÍA DE SALUD



AULA VIRTUAL

Programación anual 2023

de educación continua en línea*

No.	Curso/Diplomado.	Registro**	Fecha de impartición
19.	 Curso Nutrición en las Personas Mayores	25 septiembre	18 al 31 de octubre
20.	 Curso Básico de Cuidadores	9 de octubre	1 al 28 de noviembre
21.	 Curso ICOPE Atención Integrada para un Envejecimiento Saludable	16 de octubre	8 de noviembre al 5 de diciembre

***Sujeto a cambios, sin previo aviso.*

**Cursos y diplomados
en línea gratuitos**

****Registro limitado a 750
participantes por curso/diplomado**



SALUD
SECRETARÍA DE SALUD

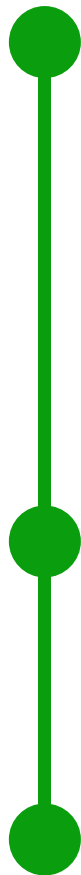


INSTITUTO
NACIONAL
DE GERIATRÍA

AULA VIRTUAL

Envejecimiento Saludable

Curso en línea gratuito



OBJETIVO

Al finalizar el curso, el participante distinguirá los determinantes del proceso de envejecimiento, el concepto de capacidad funcional y la interacción entre sus componentes para el fomento de un envejecimiento activo y saludable.

A QUIEN VA DIRIGIDO

Público en general interesado en temas relacionados con envejecimiento saludable.

METODOLOGÍA

Curso en línea-autogestivo, integrado por 4 unidades a realizarse en 2 semanas:

- **Unidad I.** Aspectos generales del envejecimiento.
- **Unidad II.** Un marco de salud pública para el envejecimiento saludable.
- **Unidad III.** Clasificación internacional de funcionamiento, discapacidad y salud.
- **Unidad IV.** Hábitos clave para un envejecimiento saludable.



Curso 20 hrs.

Nutrición en las personas mayores

Curso en línea gratuito

OBJETIVO

Identificar los diferentes elementos que intervienen en el proceso de nutrición, a fin de reflexionar sobre los hábitos de alimentación en la adultez y la vejez

A QUIEN VA DIRIGIDO

Personal de salud y personas que brinden atención directa a personas mayores en unidades ambulatorias, domicilio y a nivel comunitario.

METODOLOGÍA

Curso en línea-autogestivo, integrado por 7 unidades a realizarse en 2 semanas:

- **Unidad I.** Envejecimiento y nutrición.
- **Unidad II.** Envejecimiento saludable.
- **Unidad III.** Valoración nutricional de personas mayores.
- **Unidad IV.** Síndromes geriátricos y nutrición.
- **Unidad V.** Condiciones clínicas y estado nutricional.
- **Unidad VI.** Soporte nutricional
- **Unidad VII.** Acciones de prevención y promoción sobre el estado nutricional.

Curso 20 hrs.



Básico de cuidadores

Curso en línea gratuito

OBJETIVO

Proporcionar al participante conocimientos básicos para el cuidado de adultos mayores, que le permitan brindar un cuidado adecuado y una atención de calidad promoviendo y fomentando un envejecimiento saludable.

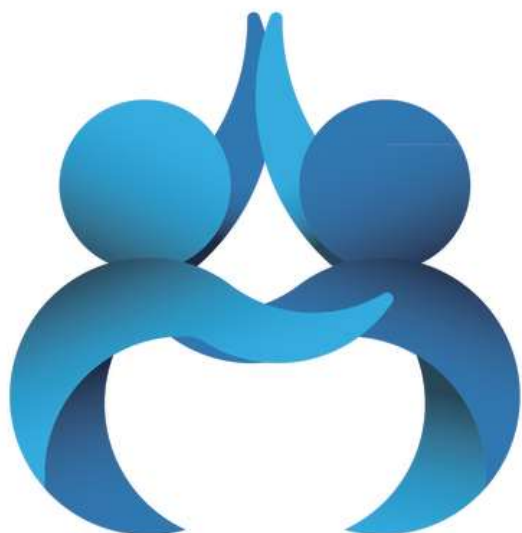
A QUIEN VA DIRIGIDO

Público en general interesado en temas relacionados con envejecimiento poblacional.

METODOLOGÍA

Curso en línea-autogestivo, integrado por 4 módulos a realizarse en 4 semanas:

- **Módulo I.** Envejecimiento poblacional, determinantes sociales y programas de atención.
- **Módulo II.** Envejecimiento y vejez.
- **Módulo III.** El cuidado de la persona mayor en el domicilio.
- **Módulo IV.** Cuidados crónicos.



Curso 40hrs.

Prevención de la discriminación y maltrato en la personas mayores

Curso en línea gratuito

OBJETIVO

Al terminar el curso los participantes reconocerán acciones que contribuyen a combatir la estigmatización, la discriminación y los malos tratos de las personas mayores desde una perspectiva de derechos humanos.

A QUIEN VA DIRIGIDO

Cualquier personas interesada en el tema de envejecimiento, así como personas que laboran en instituciones y organizaciones que brindan atención a personas mayores.

METODOLOGÍA

Curso en línea-autogestivo, integrado por 5 unidades a realizarse en 4 semanas:

- **Unidad I.** Concepto de envejecimiento, vejez y salud.
- **Unidad II.** Derechos humanos de las personas mayores.
- **Unidad III.** Discriminación y sus tipos en personas mayores.
- **Unidad IV.** Los malos tratos hacia las personas mayores.
- **Unidad V.** Entornos incluyentes.

Curso 40 hrs.



ICOPE

Atención Integrada para un Envejecimiento Saludable

Curso en línea gratuito

OBJETIVO

Brindar una guía detallada de atención integrada para ayudar a los trabajadores de salud y de atención comunitaria a poner en práctica las recomendaciones descritas en las directrices ICOPE para las personas mayores.

A QUIEN VA DIRIGIDO

Trabajadores de salud comunitarios y del primer nivel de atención.

METODOLOGÍA

Curso en línea-autogestivo, integrado por 4 unidades a realizarse en 4 semanas:

- **Unidad I.** Atención integrada para las Personas Mayores (ICOPE).
- **Unidad II.** Intervenciones para optimizar la capacidad intrínseca.
- **Unidad III.** Evaluar y abordar las necesidades de apoyo y asistencia social.
- **Unidad IV.** Evaluación de las necesidades, las preferencias y los objetivos de la persona y servicios coordinados.

Curso 80hrs.



Intervenciones comunitarias basadas en evidencias

Curso en línea gratuito

OBJETIVO

Al finalizar el curso, el participante será capaz de proporcionar una atención integrada a personas mayores, implementando las directrices para las intervenciones comunitarias dirigidas a limitar el deterioro de la capacidad intrínseca.

A QUIEN VA DIRIGIDO

Personal de salud no especializado que brinda atención directa a población mayor en unidades ambulatorios, domicilio y a nivel comunitario.

METODOLOGÍA

Curso en línea-autogestivo, integrado por 9 temas a realizarse en 4 semanas:

- Tema 1. Déficit visual.
- Tema 2. Déficit auditivo
- Tema 3. Desnutrición
- Tema 4. Incontinencia urinaria
- Tema 5. Deterioro cognitivo.
- Tema 6. Síntomas de depresión.
- Tema 7. Riesgo de caídas.
- Tema 8. Limitación del movimiento.
- Tema 9. Cuidadores.



Curso 40 hrs.

Atención centrada en la persona con demencia

Curso en línea gratuito

OBJETIVO

Al finalizar el curso, el participante será capaz de diseñar estrategias de intervención dirigidas al adulto mayor con demencia a partir del modelo de atención centrado en la persona.

A QUIEN VA DIRIGIDO

Público en general interesado en temas relacionados con envejecimiento poblacional.

METODOLOGÍA

Curso en línea-autogestivo, integrado por 4 temas a realizarse en 4 semanas:

- Tema I. ¿Qué es el modelo de atención centrado en la persona?
- Tema II. La importancia de la familia en el modelo de atención.
- Tema III. La importancia del equipo de trabajo en la atención centrada en la persona.
- Tema IV. La intervención del modelo de atención centrada en la persona en pacientes con demencia.



Curso 40 hrs.

Metodología de la investigación en geriatría

Curso en línea gratuito

OBJETIVO

Al terminar el curso el participante identificará los elementos que conforman un protocolo de investigación, los diferentes diseños de investigación y análisis de información con la finalidad de que cuenten con los elementos necesarios para diseñar protocolos de investigación en geriatría.

A QUIEN VA DIRIGIDO

Residentes de la especialidad de geriatría y personal de salud interesado en el tema.

METODOLOGÍA

Curso en línea-autogestivo, integrado por 4 módulos a realizarse en 4 semanas:

- **Módulo I.** Medicina, envejecimiento y método científico.
- **Módulo II:** Diseños de investigación.
- **Módulo III.** Metodologías de análisis.
- **Módulo IV.** Planificación, recolección de la información, análisis y elaboración de reportes.



Curso 40 hrs.

Envejecimiento Saludable

Diplomado en línea gratuito



OBJETIVO

Reconocer los elementos que componen la capacidad funcional y su interacción en el proceso de envejecimiento a fin de fomentar y mantener la capacidad funcional en las personas mayores, por medio de la evaluación integral y recomendaciones generales para lograr un envejecimiento saludable



A QUIEN VA DIRIGIDO

Personal de salud del primer nivel de atención



METODOLOGÍA

Diplomado en línea-autogestivo, integrado por 4 módulos a realizarse en 16 semanas:

- **Módulo I.** Aspectos generales del envejecimiento.
- **Módulo II.** Capacidad intrínseca
- **Módulo III.** Entorno
- **Módulo IV.** Capacidad funcional



Diplomado 160 hrs.

Medicina geriátrica en la atención primaria

Diplomado en línea gratuito

OBJETIVO

Al finalizar el diplomado el participante realizará una evaluación geriátrica integral, identificando los aspectos clínicos, terapéuticos y sociales a fin de mantener, recuperar o minimizar la pérdida de la capacidad funcional en las personas mayores.

A QUIEN VA DIRIGIDO

Personal médico que brinde atención primaria en la comunidad.

METODOLOGÍA

Diplomado en línea-autogestivo, integrado por 5 módulos a realizarse en 12 semanas:

- **Módulo I.** Introducción, Heterogeneidad de la población de personas mayores y Geriatría preventiva.
- **Módulo II.** Evaluación de la capacidad intrínseca de personas mayores y Evaluación gerontológica.
- **Módulo III.** Síndromes geriátricos.
- **Módulo IV.** Enfermedades frecuentes y temas selectos.
- **Módulo V.** Atención Integrada para personas mayores (ICOPE).

Diplomado 120 hrs.



CURSOS

MODALIDAD PRESENCIAL

Los cursos se realizan en nuestras instalaciones en la CMDX
y en ocasiones de manera virtual (videoconferencia),
para mayor información visita:

<https://bit.ly/Ensenanza-INGER>

O contáctanos al correo electrónico
educacion.presencial@inger.gob.mx

Programación anual 2023

de educación continua presencial*

No.	Curso	Fecha de impartición	Costo**
1.	 Aplicación de programa individual de estimulación cognitiva para personas mayores	23 al 27 de enero	\$1,334.00 Cupo: 14 personas
2.	 Impartición de cursos de formación de capital humano de manera presencial grupal	30 de enero al 3 de febrero	\$1,334.00 Cupo: 14 personas
3.	 Aplicación de programas individuales de actividad física multicomponente en personas mayores	13 al 17 de febrero	\$1,334.00 Cupo: 14 personas
4.	 Prestación de apoyo básico centrado en la persona mayor con dependencia	27 de febrero al 3 de marzo	\$1,334.00 Cupo: 14 personas
5.	 Apoyo en la orientación alimentaria para personas mayores	13 al 17 de marzo	\$1,334.00 Cupo: 14 personas
6.	 Brindar apoyo de orientación a cuidadores informales de personas mayores	17 al 21 de abril	\$1,334.00 Cupo: 14 personas
7.	 Evaluación de la competencia de candidatos con base en estándares de competencia	24 al 28 de abril	\$1,334.00 Cupo: 14 personas
8.	 Aplicación de programa individual de estimulación cognitiva para personas mayores (virtual)	2, 9, 16, 23 y 30 de mayo	\$1,334.00 Cupo: 14 personas
9.	 Brindar apoyo de orientación a cuidadores informales de personas mayores (virtual)	1, 8, 15, 22 y 29 de junio	\$1,334.00 Cupo: 14 personas

*Sujeto a cambios, sin previo aviso.

**Se confirma inscripción después de realizar el pago



Programación anual 2023

de educación continua presencial*

No.	Curso	Fecha de impartición	Costo**
10.	 Aplicación de programas individuales de actividad física multicomponente en personas mayores	19 al 23 de junio	\$1,334.00 Cupo: 14 personas
11.	 Manejo inicial de factores de riesgo de discapacidad en personas mayores	3 al 7 de julio	\$1,334.00 Cupo: 14 personas
12.	 Aplicación de programas individuales de actividad física multicomponente en personas mayores	2, 9, 16, 23 y 30 de agosto	\$1,334.00 Cupo: 14 personas
13.	 Evaluación de la capacidad funcional de personas mayores	3, 10, 17, 24 y 31 de agosto	\$1,334.00 Cupo: 14 personas
14.	 Brindar apoyo de orientación a cuidadores informales de personas mayores	15, 22, 29 de agosto y 5, 12, de septiembre	\$1,334.00 Cupo: 14 personas
15.	 Aplicación de programa individual de estimulación cognitiva para personas mayores	25 al 29 de septiembre	\$1,334.00 Cupo: 14 personas
16.	 Brindar apoyo de orientación a cuidadores informales de personas mayores (virtual)	2, 9, 16, 23 y 30 de octubre	\$1,334.00 Cupo: 14 personas
17.	 Evaluación de la capacidad funcional de personas mayores	3, 10, 17, 24 y 31 de octubre	\$1,334.00 Cupo: 14 personas
18.	 Prestación de apoyo básico centrado en la persona mayor con dependencia	7, 14, 21, 28 de noviembre y 5 de diciembre	\$1,334.00 Cupo: 14 personas

*Sujeto a cambios, sin previo aviso.

**Se confirma inscripción después de realizar el pago



Preguntas frecuentes:



¿Cuanto tiempo tengo para enviar la carta compromiso?

La carta compromiso se tiene que enviar inmediatamente después de realizar el registro o máximo 6 días después de haber llenado y enviado el formulario.*

Olvidé descargar la carta compromiso y los lineamientos al momento de hacer el registro, ¿dónde los puedo encontrar?

Puedes descargar la carta compromiso en:
http://bit.ly/INGER_CartaCompromiso

Los lineamientos los puedes encontrar en:
<https://bit.ly/Lineamientos-AulaVirtual>

Aplicación de programa individual de estimulación cognitiva para personas mayores

Curso presencial

OBJETIVO

Al término del curso las y los participantes emplearán los aspectos teórico-prácticos requeridos para realizar un programa individual de estimulación cognitiva para personas mayores, de acuerdo con lo que establece el EC1208, con fines de certificación de su competencia en el mismo.

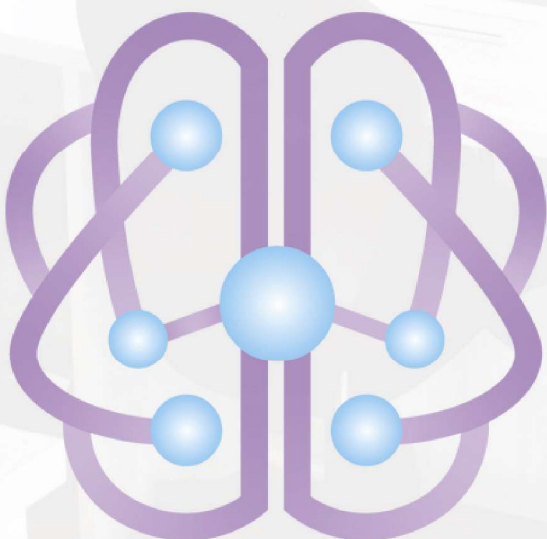
A QUIEN VA DIRIGIDO

Personas con experiencia en la atención de personas mayores en los diferentes sectores, interesadas en desarrollarse en el modelo de competencias de la geriatría de México, y en aplicar estimulación cognitiva para personas mayores.

CONTENIDO

1. Recabación de la información básica personal y del estado de salud actual de la persona mayor.
2. Identificación de la funcionalidad y estado cognitivo de la persona mayor.
3. Elaboración del programa individual de estimulación cognitiva con actividades de acuerdo a la identificación.
4. Ejecución del programa individual de estimulación cognitiva.

Curso 30 hrs.



Impartición de cursos de formación de capital humano de manera presencial grupal

Curso presencial

OBJETIVO

Al término del curso las y los participantes emplearán los aspectos teórico-prácticos requeridos para la impartición de cursos de formación del capital humano de manera presencial grupal, de acuerdo con el estándar EC0217, con fines de certificación de su competencia en el mismo.

A QUIEN VA DIRIGIDO

Personas con experiencia en la atención de personas mayores en los diferentes sectores, interesadas en desarrollarse en el modelo de competencias de la geriatría de México, y actividades de impartición de cursos de formación.

CONTENIDO

1. Preparación de las sesiones de cursos de capacitación o formación.
2. Conducción de los cursos de capacitación.
3. Evaluación de los cursos de capacitación.

Curso 30 hrs.

Aplicación de programas individuales de actividad física multicomponente para personas mayores

Curso presencial

OBJETIVO

Al término del curso las y los participantes emplearán los aspectos teórico-prácticos requeridos para la aplicación de programas individuales de actividad física multicomponente para personas mayores, de acuerdo con el EC1141, con fines de certificación de su competencia en el mismo.

A QUIEN VA DIRIGIDO

Personas con experiencia en la atención de personas mayores en los diferentes sectores, interesadas en desarrollarse en el modelo de competencias de la geriatría de México, y en la aplicación de programas de actividad física multicomponente para personas mayores.

CONTENIDO

1. Recabación de información del estado de salud actual de la persona mayor.
2. Realización de la valoración funcional y de capacidad física de la persona mayor.
3. Implementación del programa individual de actividad física a la persona mayor.

Curso 30 hrs.



Prestación de apoyo básico centrado en la persona mayor con dependencia

Curso presencial

OBJETIVO

Al término del curso las y los participantes emplearán los aspectos teórico-prácticos requeridos para realizar la prestación de apoyo básico centrado en la persona mayor con dependencia, de acuerdo con lo que establece el EC, con fines de certificación de su competencia en el mismo.

A QUIEN VA DIRIGIDO

Personas con experiencia en la atención de personas mayores en los diferentes sectores, interesadas en desarrollarse en el modelo de competencias de la geriatría de México, y la prestación de apoyo básico centrado en la persona mayor con dependencia.

CONTENIDO

1. Apoyo centrado en la persona mayor con dependencia.
2. Determinación del tipo de apoyo.
3. Apoyo en actividades básicas de la vida diaria.
4. Apoyo en las actividades instrumentales.



Curso 30 hrs.

Apoyo en la orientación alimentaria para personas mayores

Curso presencial

OBJETIVO

Al término del curso las y los participantes emplearán los aspectos teórico-prácticos requeridos para realizar una sesión de orientación alimentaria en la persona mayor, de acuerdo con lo que establece el EC1142, con fines de certificación de su competencia en el mismo.

A QUIEN VA DIRIGIDO

Personas con experiencia en la atención de personas mayores en los diferentes sectores, interesadas en desarrollarse en el modelo de competencias de la geriatría de México, y la orientación alimentaria para personas mayores.

CONTENIDO

1. Recabación de información sobre la alimentación de la persona mayor.
2. Provisión de resultados a la persona mayor para lograr y mantener una alimentación saludable.



Curso 30 hrs.

Brindar apoyo de orientación a cuidadores informales de personas mayores

Curso presencial

OBJETIVO

Al término del curso las y los participantes emplearán los aspectos teórico-prácticos requeridos para realizar una sesión de orientación a cuidadores de personas mayores, de acuerdo con lo que establece el EC1209, con fines de certificación de su competencia en el mismo.

A QUIEN VA DIRIGIDO

Personas con experiencia en la atención de personas mayores en los diferentes sectores, interesadas en desarrollarse en el modelo de competencias de la geriatría de México, y la orientación de cuidadores informales de personas mayores.

CONTENIDO

1. Identificación de factores de riesgo en el cuidador informal.
2. Determinación de recomendaciones para el cuidador informal.
3. Provisión de recomendaciones al cuidador informal.



Curso 30 hrs.

Evaluación de la competencia de candidatos con base en estándares de competencia

Curso presencial

OBJETIVO

Al término del curso las y los participantes emplearán los aspectos teórico-prácticos requeridos para la evaluación de la competencia de candidatos con base en estándares de competencia, de acuerdo con el estándar EC0076, con fines de certificación de su competencia en el mismo.

A QUIEN VA DIRIGIDO

Personas con experiencia en la atención de personas mayores en los diferentes sectores, interesadas en desarrollarse en el modelo de competencias de la geriatría de México, y la orientación alimentaria para personas mayores.

CONTENIDO

1. Preparación de la evaluación de la competencia del candidato.
2. Recopilación de las evidencias de la competencia del candidato.
3. Emisión del juicio de la competencia del candidato.
4. Presentación de los resultados de la evaluación de competencia del candidato.

Curso 30 hrs.



Manejo inicial de factores de riesgo de discapacidad de personas mayores

Curso presencial

OBJETIVO

Al término del curso las y los participantes emplearán los aspectos teórico-prácticos requeridos para el manejo inicial de factores de riesgo de discapacidad en personas mayores, de acuerdo con lo que establece el EC0965 con fines de certificación de su competencia en el mismo.

A QUIEN VA DIRIGIDO

Personas con experiencia en la atención de personas mayores en los diferentes sectores, interesadas en desarrollarse en el modelo de competencias de la geriatría de México, obteniendo los datos de identificación, determinando los factores de riesgo de discapacidad de la persona mayor y promoviendo intervenciones básicas sobre los mismos.

CONTENIDO

1. Elaboración de la ficha de identificación de la persona mayor.
2. Determinación de los factores de riesgo de discapacidad en la persona mayor.
3. Promoción de intervenciones básicas sobre los factores de riesgo de discapacidad en la persona mayor.

Curso 30 hrs.

Evaluación de la capacidad funcional de personas mayores

Curso presencial

OBJETIVO

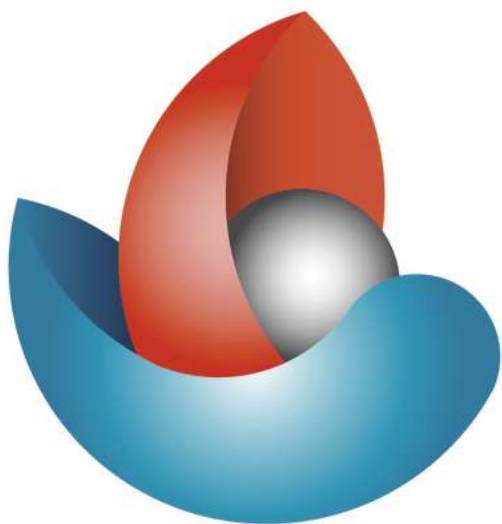
Al término del curso las y los participantes emplearán los aspectos teórico-prácticos requeridos para la evaluación de la capacidad funcional de las personas mayores de acuerdo con lo que establece el EC0964, con los fines de certificación de su competencia en el mismo.

A QUIEN VA DIRIGIDO

Personas con experiencia en la atención de personas mayores en los diferentes sectores, interesadas en desarrollarse en el modelo de competencias de la geriatría de México, y la evaluación de la capacidad funcional de personas mayores.

CONTENIDO

1. Determinación de la capacidad intrínseca de la persona mayor.
2. Determinación del entorno de la persona mayor.



Curso 30 hrs.

Te invitamos a seguirnos en nuestras redes sociales para no perderte las actualizaciones y mayor información de nuestro cursos/diplomados:



[/institutonacionaldegeriatria.mexico](https://www.facebook.com/institutonacionaldegeriatria.mexico)



[@Geriatriamexico](https://twitter.com/Geriatriamexico)



[/Geriatriamx](https://www.youtube.com/Geriatriamx)