



# PROCESO DE INGRESO A LA OFERTA EDUCATIVA EN LÍNEA DEL INGER

MODALIDAD GRUPO CERRADO  
-INSTITUCIONAL-

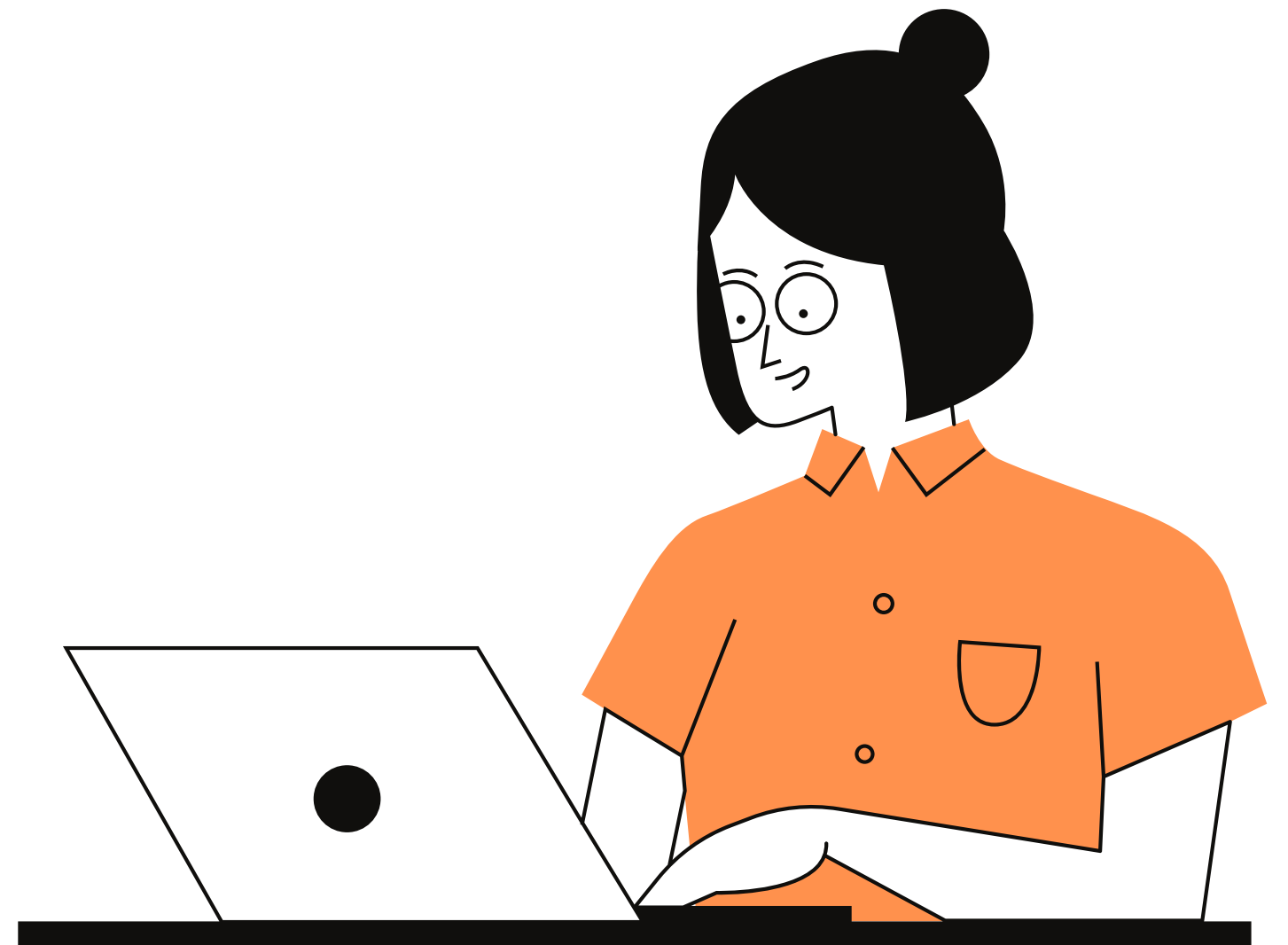
# El proceso consta de **TRES** pasos

MODALIDAD GRUPO CERRADO -  
INSTITUCIONAL-

**1. REGISTRO EN LÍNEA**

**2. ENVÍO DE CARTA COMPROMISO**

**3. GENERACIÓN DE USUARIO Y CONTRASEÑA**



# INGRESO A LA OFERTA EDUCATIVA EN LÍNEA DEL INGER -MODALIDAD GRUPO CERRADO INSTITUCIONAL-



## REGISTRO EN LÍNEA

- Debe ser llenado un formato con la información básica de identificación del participante. (edad, sexo, teléfono, entidad, municipio, profesión, etc.).
- El acceso al registro se envía a través de un link enviado vía correo electrónico al representante o coordinador de la institución solicitante

## ENVÍO DE CARTA COMPROMISO

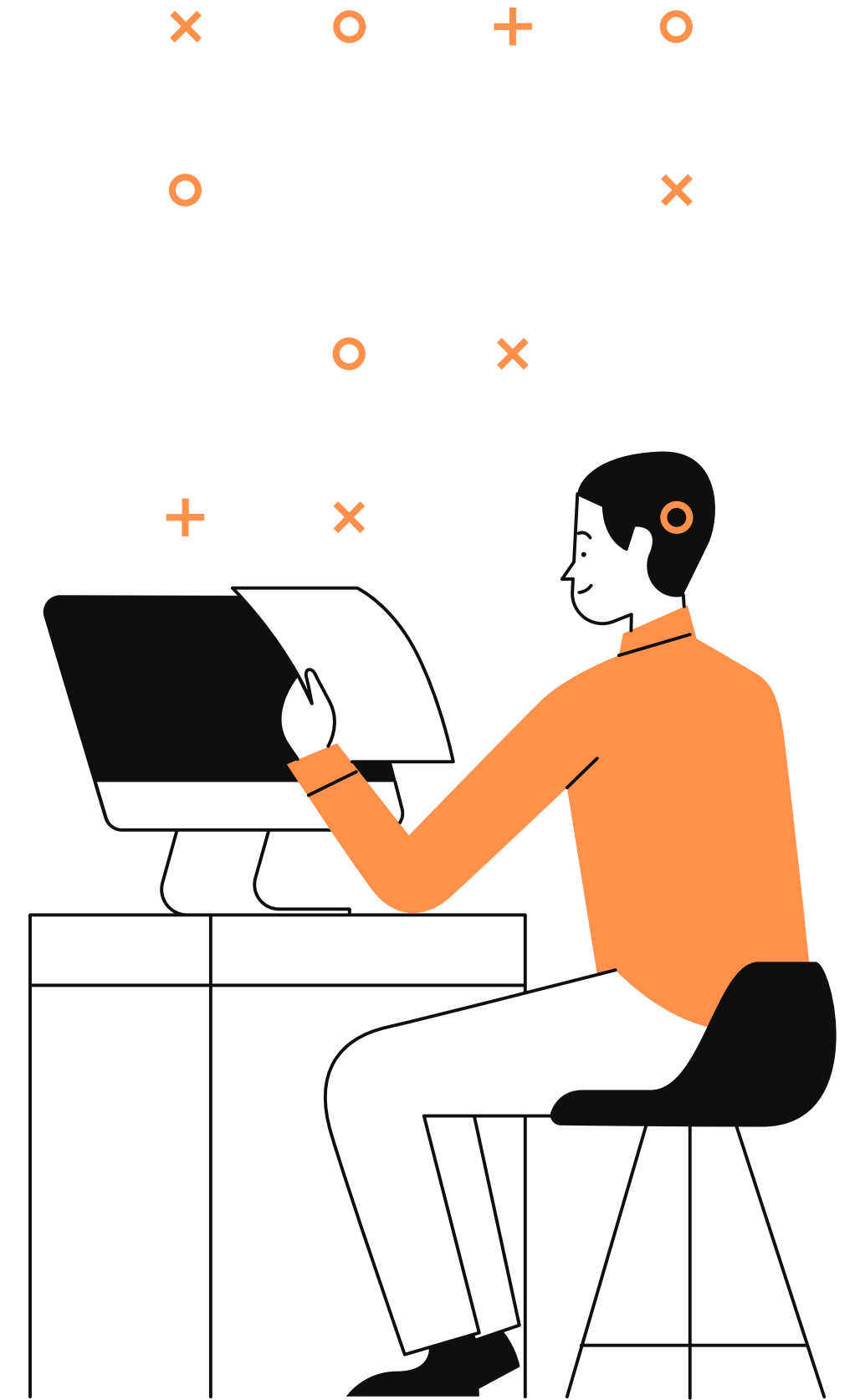
- Cada persona incluida en el REGISTRO debe requisitar una carta -cuyo modelo se encuentra disponible en la página institucional del INGER, así como en el Aula Virtual-.
- Las Cartas deben ser requisitadas en su totalidad e incluir firma autógrafa.
- Es indispensable que toda la información del REGISTRO y la CARTA COMPROMISO sea la misma.

## GENERACIÓN DE USUARIO Y CONTRASEÑA

- Con la información recibida se coteja el cumplimiento de todos los requisitos para el ingreso al curso.
- Se generarán los USUARIOS y CONTRASEÑAS para cada participante. Y esta información será enviada al participante tres días antes del inicio del curso vía el CORREO ELECTRÓNICO

# Consideraciones

- La comunicación se realizará de forma directa e individual con cada participante. Esta se llevará a cabo a través del CORREO ELECTRÓNICO REGISTRADO, por lo que es indispensable verificarlo y estar permanentemente revisando las bandejas de entrada, spam o correos no deseados, en caso de que el navegador y la mensajería utilizada direccionaran las comunicaciones a esas bandejas.
- Es indispensable que el trámite se realice de manera PERSONAL E INDIVIDUAL Y A TRAVÉS DEL CORREO ELECTRÓNICO ESPECIFICADO.
- Todos los participantes deberán verificar que su nombre y apellidos estén correctos, pues de la misma manera que los ingrese en el REGISTRO EN LÍNEA se presentarán en su constancia.



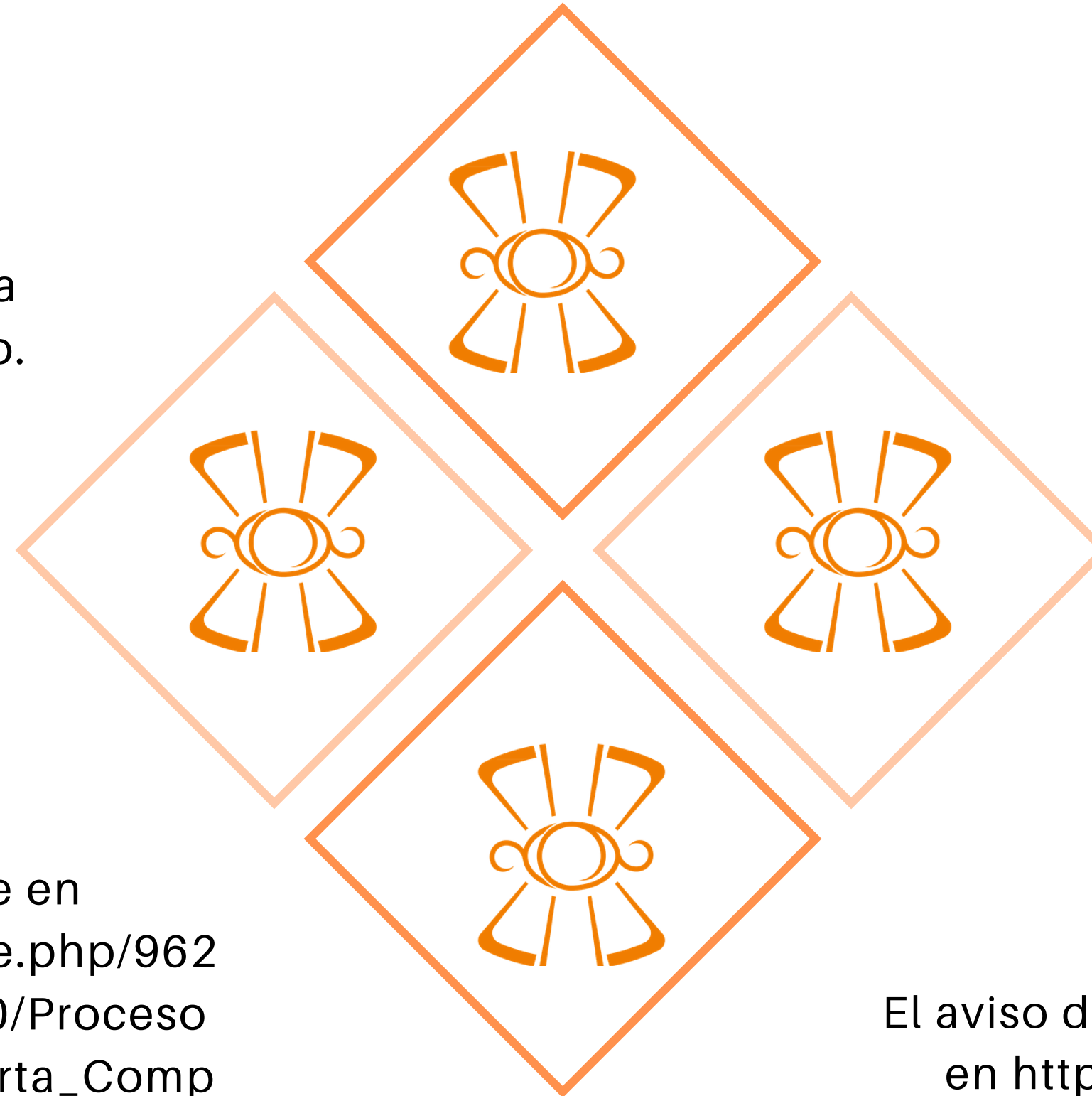
# Notas

## CONSTANCIA

Una vez emitida la constancia no hay posibilidad de cambio.

## CARTA COMPROMISO

Carta compromiso disponible en [http://inger.gob.mx/pluginfile.php/96258/mod\\_resource/content/10/Proceso\\_de\\_inscripcion/Archivos/Carta\\_Compromiso\\_2021.pdf](http://inger.gob.mx/pluginfile.php/96258/mod_resource/content/10/Proceso_de_inscripcion/Archivos/Carta_Compromiso_2021.pdf)



## LINEAMIENTOS

Revise los lineamientos a seguir al ser aceptado en un curso en línea en [http://inger.gob.mx/pluginfile.php/96257/mod\\_resource/content/4/Archivos/Lineamientos\\_gral\\_2020.pdf](http://inger.gob.mx/pluginfile.php/96257/mod_resource/content/4/Archivos/Lineamientos_gral_2020.pdf)

## AVISO DE PRIVACIDAD

El aviso de privacidad puede consultarlo en <http://www.geriatria.salud.gob.mx/>