



PROCESO DE INGRESO A LA OFERTA EDUCATIVA EN LÍNEA



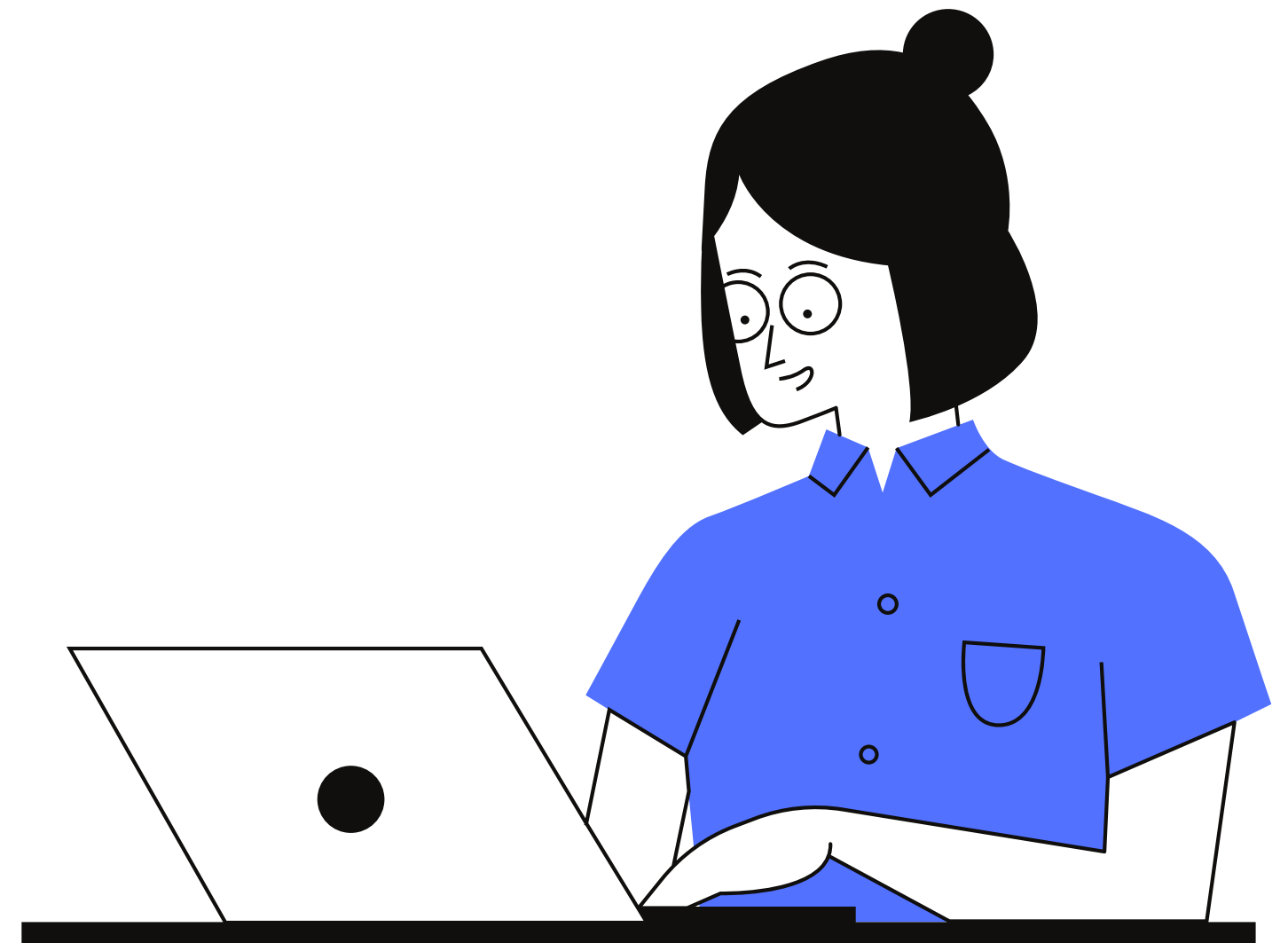
Conocimiento y conciencia
para un envejecimiento saludable

El proceso consta de **TRES** pasos

1. REGISTRO EN LÍNEA

2. ENVÍO DE CARTA COMPROMISO

3. GENERACIÓN DE USUARIO Y CONTRASEÑA



INGRESO A LA OFERTA EDUCATIVA EN LÍNEA DEL INGER

REGISTRO EN LÍNEA

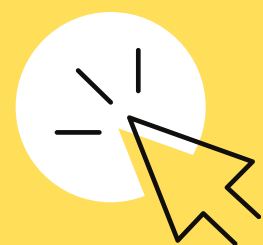
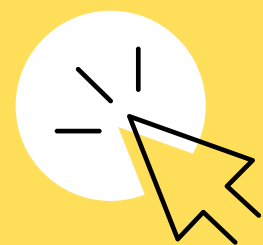
- Debe ser llenado un formato con la información básica de identificación del participante. (edad, sexo, teléfono, entidad, municipio, profesión, etc.).
- El acceso al registro esta disponible a través de www.geriatria.salud.gob.mx el día señalado en los promocionales que aparecen en la misma pagina institucional del INGER, así como en redes sociales.

ENVÍO DE CARTA COMPROMISO

- Cada persona después de realizar el REGISTRO debe requisitar una carta -cuyo modelo se encuentra disponible en la página institucional del INGER, así como en el Aula Virtual-.
- Las Cartas deben ser requisitadas en su totalidad e incluir firma autógrafa.
- Es indispensable que toda la información del REGISTRO y la CARTA COMPROMISO sea la misma.

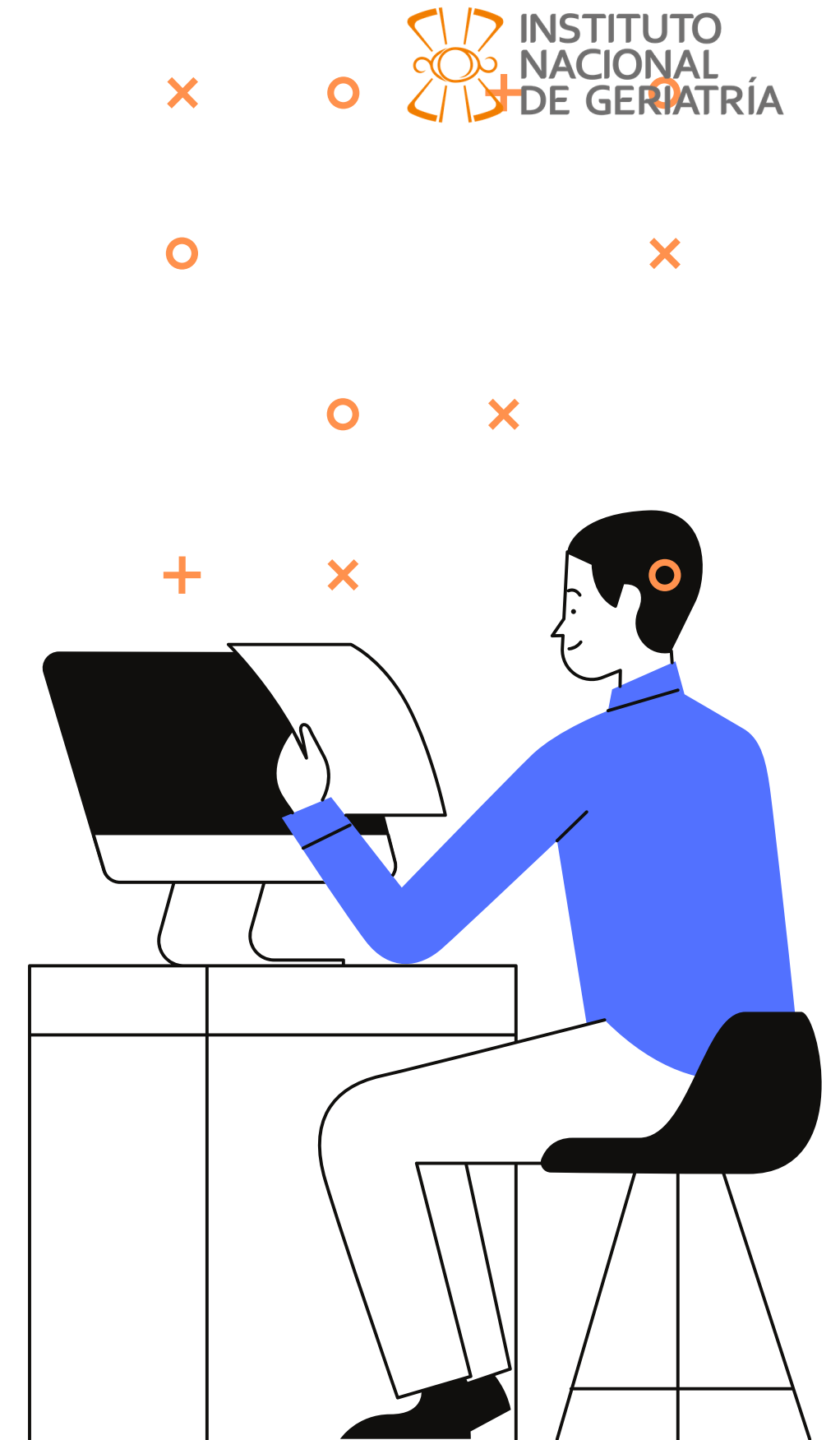
GENERACIÓN DE USUARIO Y CONTRASEÑA

- Con la información recibida se coteja el cumplimiento de todos los requisitos para el ingreso al curso.
- Se generarán los USUARIOS y CONTRASEÑAS para cada participante. Y esta información será enviada al participante tres días antes del inicio del curso vía el CORREO ELECTRÓNICO señalado en registro y carta compromiso.



Consideraciones

- La comunicación se realizará de forma directa e individual con cada participante. Esta se llevará a cabo a través del CORREO ELECTRÓNICO REGISTRADO, por lo que es indispensable verificarlo y estar permanentemente revisando las bandejas de entrada, spam o correos no deseados, en caso de que el navegador y la mensajería utilizada direccionaran las comunicaciones a esas bandejas.
- Es indispensable que el trámite se realice de manera PERSONAL E INDIVIDUAL Y UNICAMENTE A TRAVÉS DEL CORREO ELECTRÓNICO ESPECIFICADO.
- Todos los participantes deberán verificar que su nombre y apellidos estén correctos, pues de la misma manera que los ingrese en el REGISTRO EN LÍNEA se presentarán en su constancia.



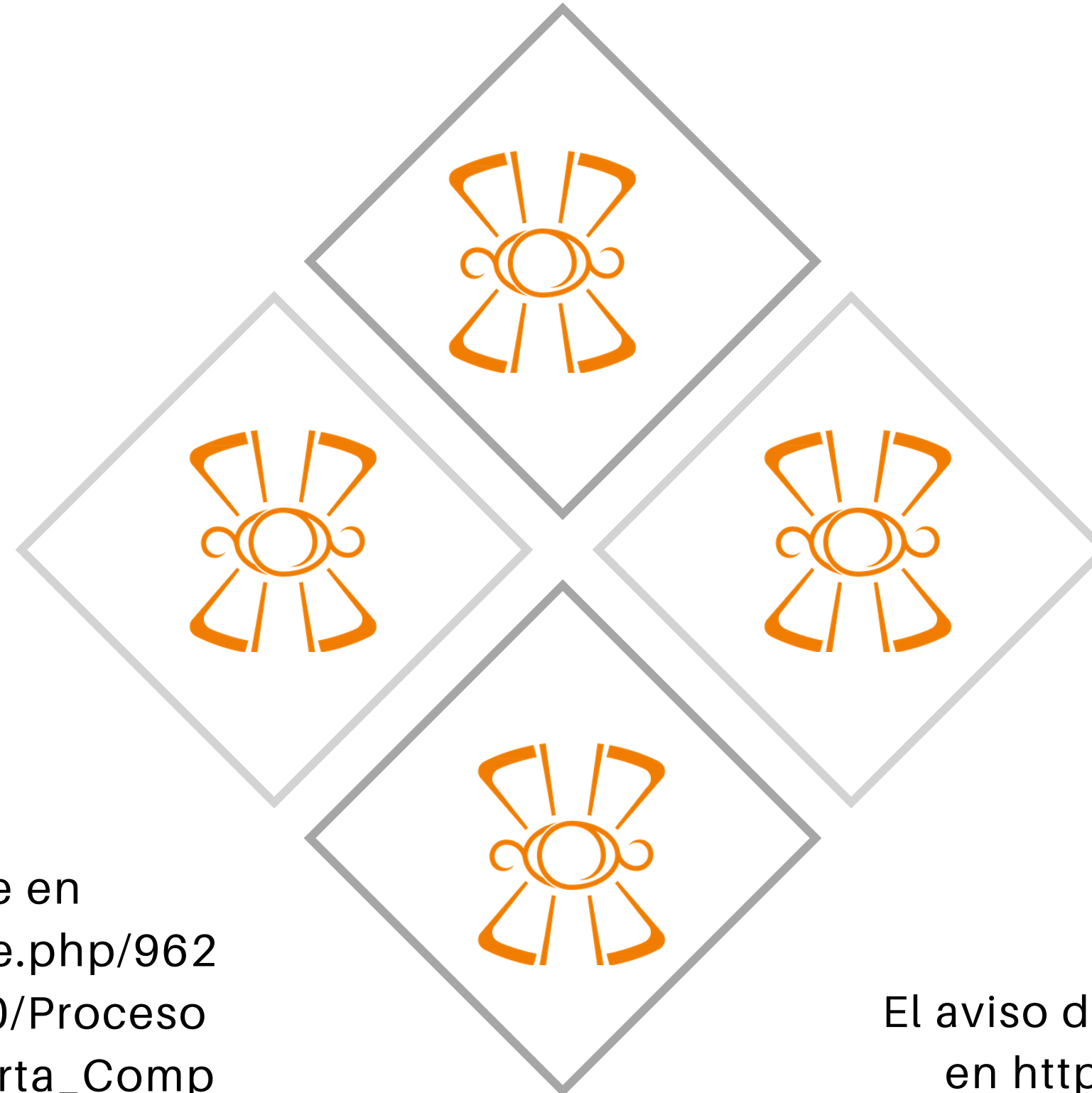
Notas

CONSTANCIA

Una vez emitida la constancia no hay posibilidad de cambio.

CARTA COMPROMISO

Carta compromiso disponible en http://inger.gob.mx/pluginfile.php/96258/mod_resource/content/10/Proceso_de_inscripcion/Archivos/Carta_Compromiso_2021.pdf



LINEAMIENTOS

Revise los lineamientos a seguir al ser aceptado en un curso en línea en http://inger.gob.mx/pluginfile.php/96257/mod_resource/content/4/Archivos/Lineamientos_gral_2020.pdf

AVISO DE PRIVACIDAD

El aviso de privacidad puede consultarlo en <http://www.geriatria.salud.gob.mx/>