

Secciones

Inicio

En qué consiste PESA

Origen del estudio PESA

El circuito de los participantes

Garantías y confidencialidad

Objetivo: detectar precozmente la aterosclerosis

Pruebas de imagen

Entidades participantes

Notas de prensa

Documentación del proyecto

FUNDACION CNIC CARLOS III

Melchor Fernández Almagro, 3
Código postal 28029, Madrid, España
Teléfono: (+34) 91 4531200
Fax: (+34) 91 4531245

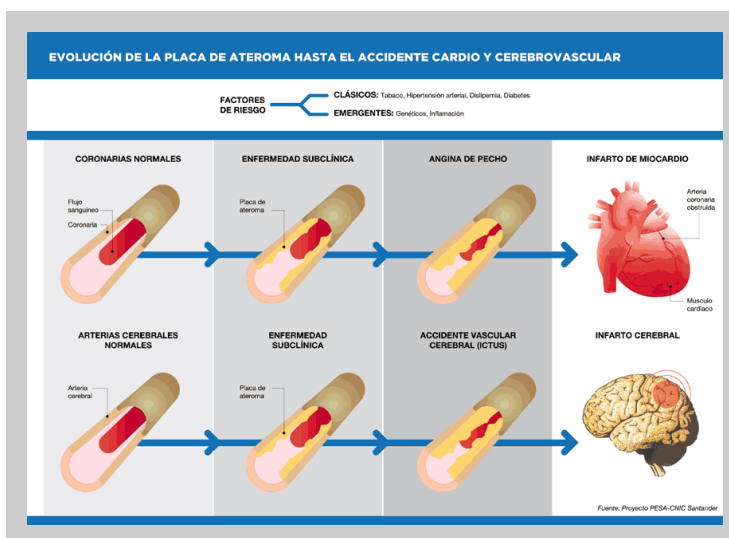
Objetivo: detectar precozmente la aterosclerosis

Las enfermedades cardiovasculares constituyen la primera causa de muerte en el mundo, siendo responsables de 1,9 millones de fallecimientos cada año tan sólo en la Unión Europea. En España, estas enfermedades determinan el 35% de todas las muertes entre los varones y el 43% entre las mujeres.

La más frecuente de todas es la aterosclerosis, que es responsable del mayor número de muertes. Se caracteriza por la deposición de lípidos (grasas) y otros componentes en la pared de las arterias, obstruyéndolas y dificultando el flujo adecuado de la sangre hacia los órganos vitales como el corazón o el cerebro.

Detectar precozmente este proceso insidioso, que comienza en edades tempranas de la vida y sigue una evolución asintomática durante décadas es el objetivo del estudio PESA-CNIC Santander.

La aterosclerosis se manifiesta frecuentemente en la quinta o sexta década de la vida en los hombres y unos 10 años más tarde en las mujeres, a menudo en la forma de infarto de miocardio, accidente vascular cerebral (ictus) o incluso la muerte súbita.

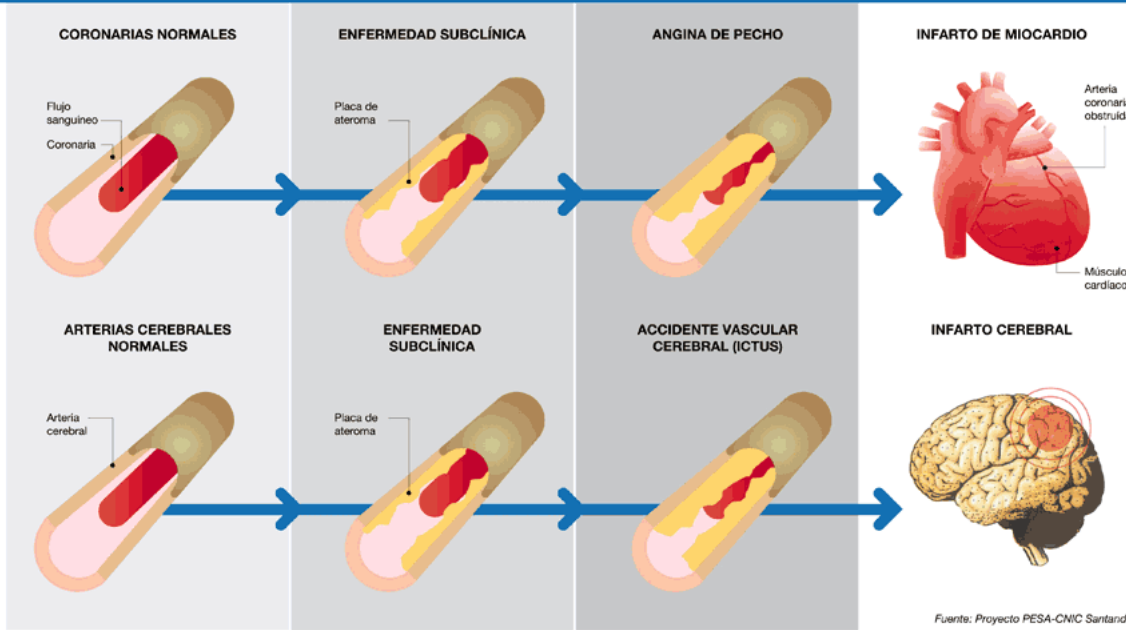


La aparición de la enfermedad y su progresión están condicionadas por la presencia de los llamados factores de riesgo: consumo de tabaco, colesterol elevado, hipertensión arterial, vida sedentaria, sobrepeso/obesidad y diabetes, entre otros. A partir de estos factores, el médico intenta predecir el riesgo de un individuo de padecer la enfermedad, con el fin de aplicar medidas de prevención adecuadas (1). Con los hallazgos del estudio PESA, se espera que el médico disponga de una herramienta más precisa (los hallazgos de la imagen) para predecir el riesgo y mejorar la prevención cardiovascular.

(1) Para más información: Society for Heart Attack Prevention and Erradication (SHAPE) <http://www.shapesociety.org/>

EVOLUCIÓN DE LA PLACA DE ATEROMA HASTA EL ACCIDENTE CARDIO Y CEREBROVASCULAR

FACTORES DE RIESGO — **CLÁSICOS:** Tabaco, Hipertensión arterial, Dislipemia, Diabetes
EMERGENTES: Genéticos, Inflamación



CLOSE X