

STATUS EPILEPTICUS

OCURRE EN 10-15% DE PACIENTES EN CUIDADOS PALIATIVOS.

CAUSAS:

- TUMORES PRIMARIOS
- ENFERMEDAD METASTÁSICA
- ENFERMEDADES CEREBRO-VASCULARES
- DESQUILIBRIOS BIOQUÍMICOS



OCURRE CUANDO HAY ACTIVIDAD CONVULSIVA CONTINUA POR MÁS DE 30MIN., O CUANDO OCURREN 2 CONVULSIONES, SIN RECUPERACION TOTAL DEL ESTADO DE ALERTA ENTRE ELLAS.

TRATAMIENTO

PROTEGER LA VÍA AÉREA

OXIGENO POR CÁNULA NASAL

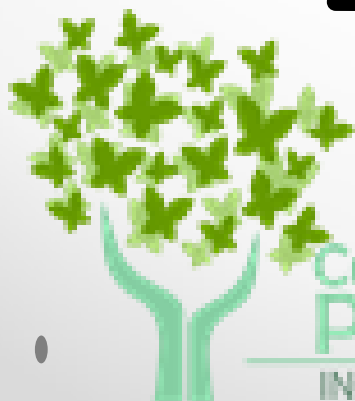
VÍA IV

BENZODIAZEPINAS DE FORMA INICIAL

FENITOINA; FENOBARBITAL NO USAR EN SOLUCIONES GLUCOSADAS

SOSPECHA DE QUE LA CONVULSIÓN SE DEBA A EDEMA CEREBRAL, CORTICOIDES.

INFUSIÓN CONTINUA MIDAZOLAM (SEDACIÓN PALIATIVA) COMO TERAPIA DE MANTENIMIENTO



Cuidados Paliativos
INGER Curso

DRA. ANALLELI SEGURA REAL