

Sofocación o Disnea Terminal.

Es la obstrucción o compresión de las vías respiratorias altas.



Causas.

Hemorragias intratraqueales

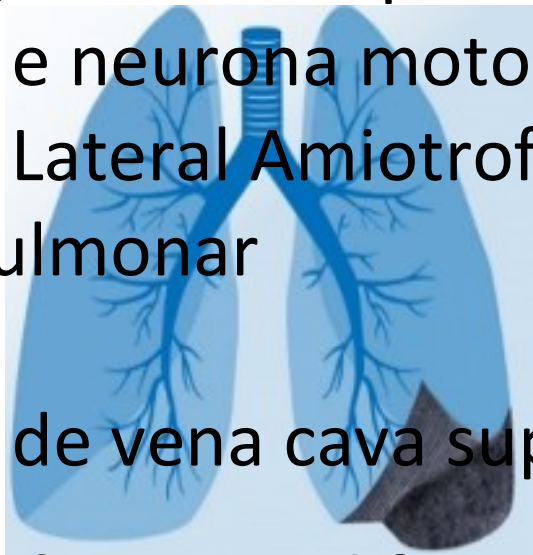
Síndrome e neurona motora

Esclerosis Lateral Amiotrofica (ELA)

Fibrosis Pulmonar

Demencia

Síndrome de vena cava superior.



Medidas farmacológicas.

- ❖ Morfina Oral
- ❖ Butilhioscina (para disminuir las secreciones)
- ❖ Furosemida.



Cuidados
Paliativos
INGER Curso

E.E. Martha Cortes.

Diapositiva 1

MICV1

Martha Isela Cortes Valencia, 23/04/2018