

SOFOCACION O DISNEA

TERMINAL

Es la obstrucción o Compresión de vías respiratorias altas, suele producir la muerte en forma rápida, acompañada de angustia.

- Tumores de cabeza y cuello
- Esclerosis Lateral Amiotrofica (ELA)
- Paralisis Pseudobulbar
- Demencia
- Síndrome de neurona motora



- Hemorragias intratraqueales
- Fibrosis pulmonar
- Síndrome de distrés respiratorio del adulto por edema pulmonar no cardiogénico
- Síndrome de vena cava superior



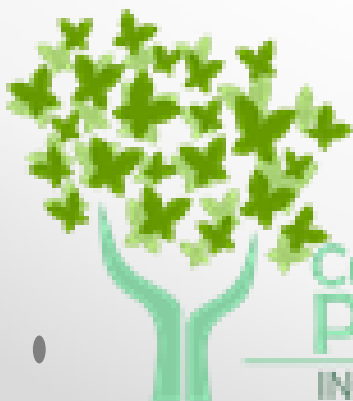
TRATAMIENTO

MEDIDAS GENERALES;

- Abrir ventanas o encender ventilador
- Paciente con traqueostomía verificar que no exista tapon obstruyendo

FARMACOLOGICAS:

- Morfina oral
- Butilioscina o furosemide
- Sedación terminal



Cuidados Paliativos
INGER Curso