

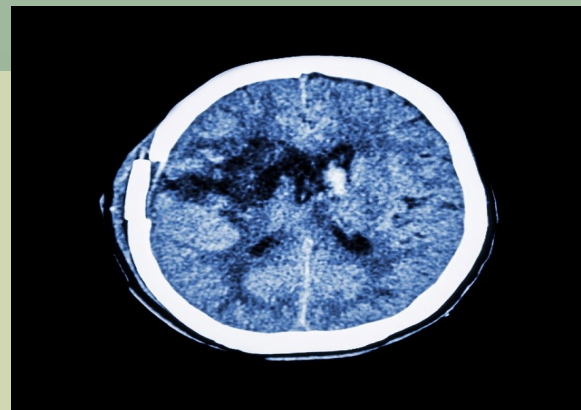
# STATUS EPILEPTICOS



Ocurre cuando hay actividad convulsiva por mas de 30 min.

Las causas:

- Edema cerebral
- Tóxicas
- Metabólicas



Proteger la vía aérea  
Oxígeno  
Laboratorios

**PON  
ATENCIÓN Y  
BUSCA  
AYUDA**

