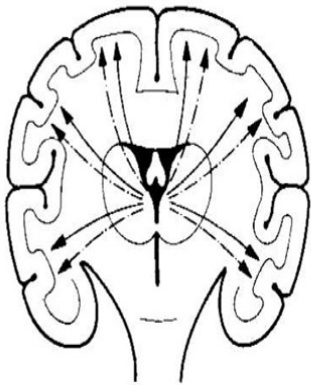


1. Utiliza el formato proporcionado en Powerpoint que tiene la medida del gafete (10 x 6 cm).
2. El gafete incluye:
  - Título
  - Texto que sintetiza la información
  - Al menos 3 elementos gráficos como: formas, flechas, líneas, iconografía, colores, tipografías, etc.
  - Nombre del autor
3. Conserva el logotipo del curso ya incluido en el formato.
4. La distribución y proporción del contenido se adecúa a la medida del gafete y se visualiza claramente.
5. Entrega a tiempo el gafete en la Biblioteca de Urgencias Médicas según la categoría o tema correspondiente.



# Status Epilepticus

*“Es una emergencia neurológica que requiere una atención inmediata”*



**Crisis convulsiva por más de 30 Minutos, dos o más crisis sin recuperación de la conciencia.**

## ¿Qué hacer?

- Coloque al paciente de costado
- Proteger vía aérea
- Proteja de golpes
- No interfiera en los movimientos
- Administrar Midazolam I.V. 0.1mg/kg
- A los 5 minutos repetir dosis
- Valorar



Cuid  
**Paliativos**  
INGER Curso

Dejar descansar la cabeza de la persona