

# ESTADO EPILEPTICO

AUTOR: Mariano Montaña Alvarez



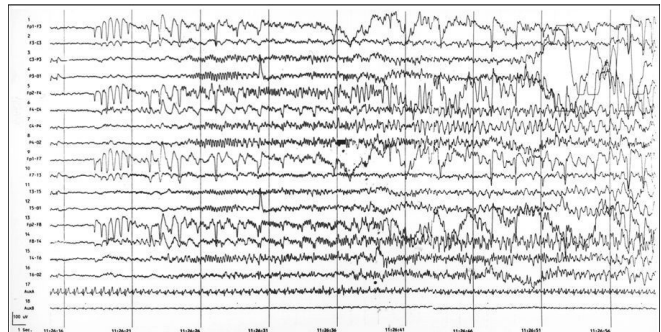
## Convulsión:

Perdida del estado de consciencia asociado con movimientos anormales o aumento del tono muscular generalizado asociado a actividad eléctrica cerebral desorganizada.

## Estado Epiléptico:

Complicación grave asociado a convulsiones, se puede definir por cualquiera de las siguientes:

- Convulsión con mas de 30 minutos de duración
- Presencia de nueva convulsión antes de recuperación del episodio anterior
- Falta de respuesta al tratamiento tras primer episodio convulsivo



## Causas:

- Infartos o hemorragias cerebrales
- Edema cerebral
- Tumores cerebrales
- Alteraciones metabólicas y procesos infecciosos

Colócalo en una posición segura

Protege la vía aérea

Solicita asistencia



Cuidados  
Paliativos  
INGER Curso

## Tratamiento:

- Benzodiazepinas
- Barbitúricos
- Glucocorticoides (Dexametasona)
- Anticomisiales