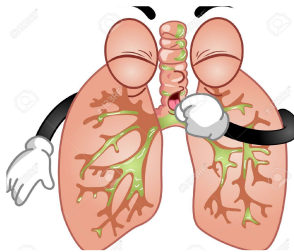


SOFOCACIÓN O DISNEA TERMINAL

Elaboro: Dra. Ivonne Elizabeth Zenteno Castillo.

ES:



Es la obstrucción o compresión de las vías respiratorias altas.



Es una complicación que suele producir la muerte en forma rápida, pero asociada a un gran componente de angustia.

CAUSAS



TRATAMIENTO



Si el paciente es portador de

Traqueostomía

Confirmar que no exista algún tapón.

Abrir ventanas

MEDIDAS GENERALES

Valorar oxigenoterapia

Encender ventiladores

MEDIDAS FARMACOLÓGICAS

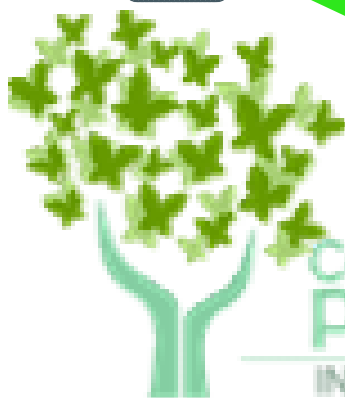


Morfina oral.

Butilioscina

Furosemide

Sedación terminal.



Cuidados Paliativos
INGER Curso